

-70℃以下を何時間
保冷できるか、保冷性能を検証!

ドライアイス保冷性能評価テスト

<https://www.bio-cool.net/>

テストの内容と方法 バイオクール 45L容器 (外寸：490 x 490 x 480mm) に
ドライアイスを入れた場合の保冷時間を測定。

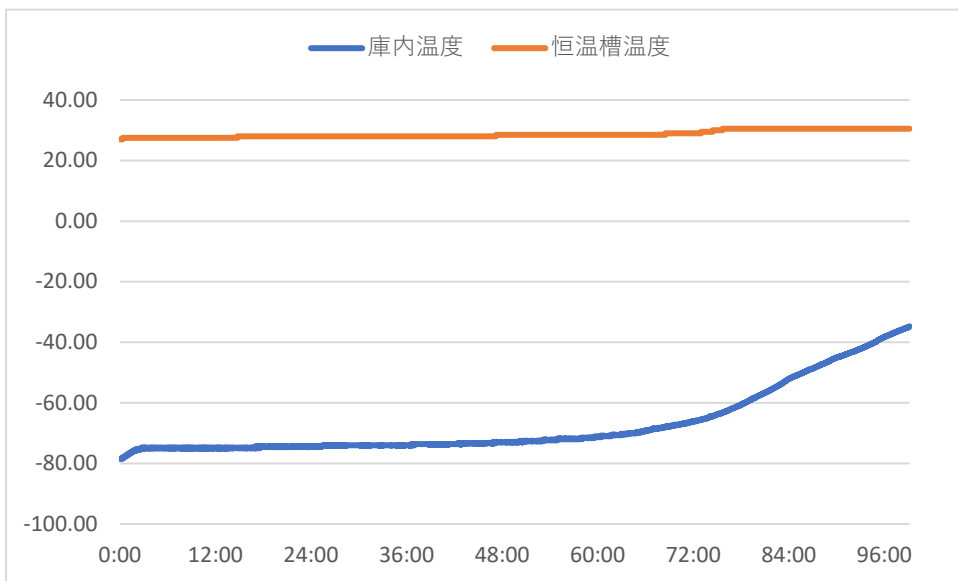
45Lのバイオクール EPS (内寸：370 x 370 x 350mm/ 容量 47.91L) に
ドライアイスを入れて測定しました。

使用恒温槽：エスペック社製 PL-4J 恒温槽設定：温度 30℃ 湿度 50%

投入ドライアイス量：23kg (14.74L) 実験後残ドライアイス量：2.5kg

内容積の約半分をドライアイスにした場合の実験です。 ※ブロック状ドライアイスを使用

実測データ



※データは自社テストによる



ドライアイス配置写真



実験終了後写真

測定結果 約 30℃の室内で下記の保冷機能を実証しました。

保冷時間

| | ドライアイス量 | -70℃以下保冷時間 | -40℃以下保冷時間 |
|--------|---------|------------|------------|
| 45L 容器 | 23kg | 63 時間以上 | 94 時間以上 |