



# BIO COOL

ワクチン等  
長時間  
保冷輸送

-70℃以下を何時間  
保冷できるか、保冷性能を検証!

## ドライアイス保冷性能評価テスト

<https://www.bio-cool.net/>

テストの内容と方法 // バイオクール 20L容器 (外寸：410 x 410 x 395mm) に  
ドライアイスを入れた場合の保冷時間を測定。

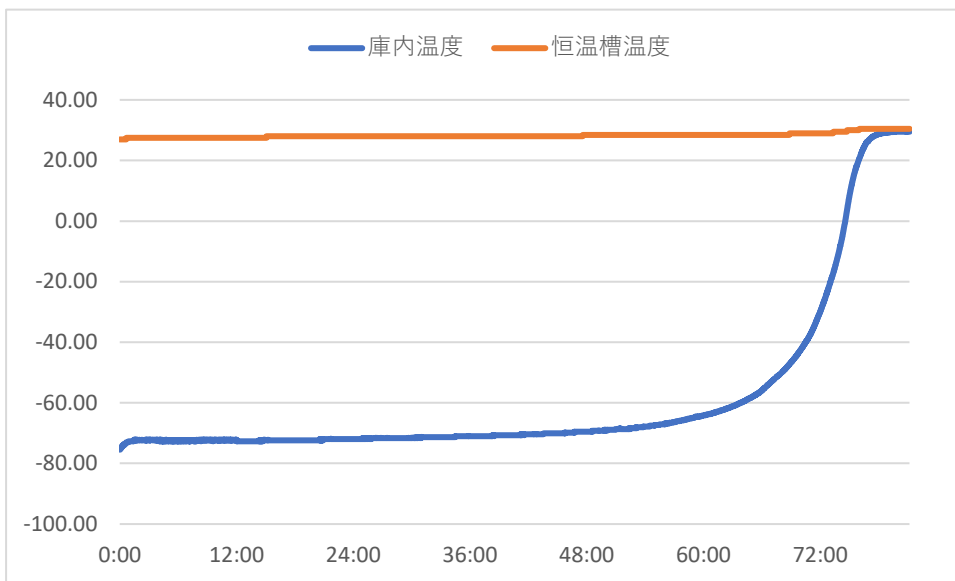
20Lのバイオクール EPS (内寸：290 x 290 x 270mm/ 容量 21.93L) に  
ドライアイスを入れて測定しました。

使用恒温槽：エスペック社製 PL-4J 恒温槽設定：温度 30℃ 湿度 50%

投入ドライアイス量：10kg (6.41L) 実験後残ドライアイス量：0kg

内容積の約半分をドライアイスにした場合の実験です。 ※ブロック状ドライアイスを使用

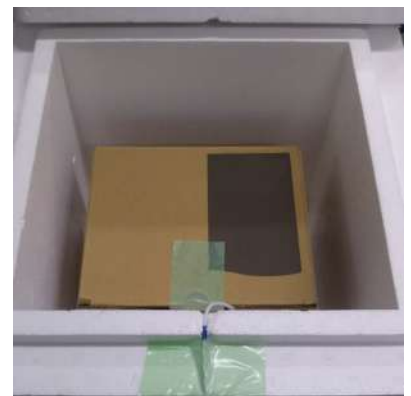
### 実測データ



※データは自社テストによる



ドライアイス配置写真



実験終了後写真

測定結果 // 約 30℃の室内で下記の保冷機能を実証しました。

保冷時間

	ドライアイス量	-70℃以下保冷時間	-40℃以下保冷時間
20L 容器	10kg	45 時間以上	70 時間以上