



# BIO COOL

ワクチン等  
長時間  
保冷輸送

-70℃以下を何時間  
保冷できるか、保冷性能を検証!

## ドライアイス保冷性能評価テスト

<https://www.bio-cool.net/>

テストの内容と方法 バイオクール 45L容器 (外寸：490 x 490 x 480mm) に  
ドライアイスを入れた場合の保冷時間を測定。

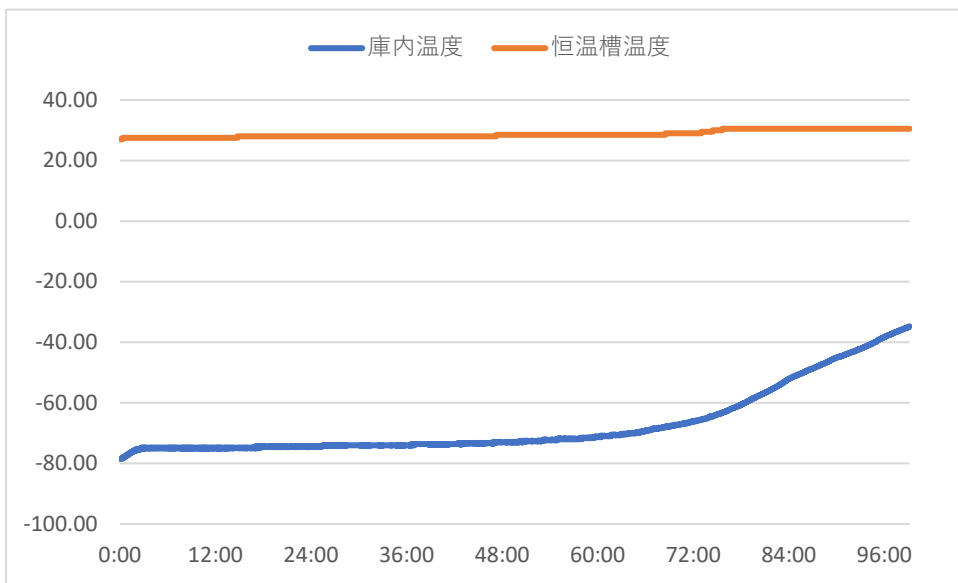
45Lのバイオクール EPS (内寸：370 x 370 x 350mm/ 容量 45.87L) に  
ドライアイスを入れて測定しました。

使用恒温槽：エスペック社製 PL-4J 恒温槽設定：温度 30℃ 湿度 50%

投入ドライアイス量：23kg (14.74L) 実験後残ドライアイス量：2.5kg

内容積の約半分をドライアイスにした場合の実験です。 ※ブロック状ドライアイスを使用

### 実測データ



※データは自社テストによる



ドライアイス配置写真



ドライアイス配置写真

測定結果 約 30℃の室内で下記の保冷機能を実証しました。

保冷時間

	ドライアイス量	-70℃以下保冷時間	-40℃以下保冷時間
45L 容器	23kg	63 時間以上	94 時間以上